

調查月報 2011/02

www.japan.org.tw

台北市日本工商会

調査月報 2011/02

www.mizuhocbk.com.tw

目次

A.台湾経済	1.景気-----	01
	2.物価-----	01
	3.失業率-----	01
	4.通関貿易-----	02
	5.鉱工業生産-----	02
	6.小売業売上高-----	02
B.ミニ情報	1.台湾 GDP 成長率 10 年第 4 四半期-----	03
	2.各シンクタンクによる台湾経済の予測-----	03
C.経済統計	台湾主要経済指標 04/ 物価指数 06/ 雇用概況 06	
	鉱工業生産指数 07 商業売上高伸び率 07/ 貿易統計 8	
	為替相場 11/ 対台・対外投資統計 13	

みずほコーポレート銀行
台北支店/台中支店/高雄支店

1.景気 2010年12月

a.景気総合判断点数:33点

年末を控え、株価指数の上昇、機械と電機設備輸入の上昇から、前月より1点上昇し33点となった。景気対策信号は4ヵ月連続に過熱注意を示す「黄赤ランプ」を維持している。

b.景気動向指数

①景気一致指数 130.6、前月比+1.5%
(当面の景気動向を示す指数)

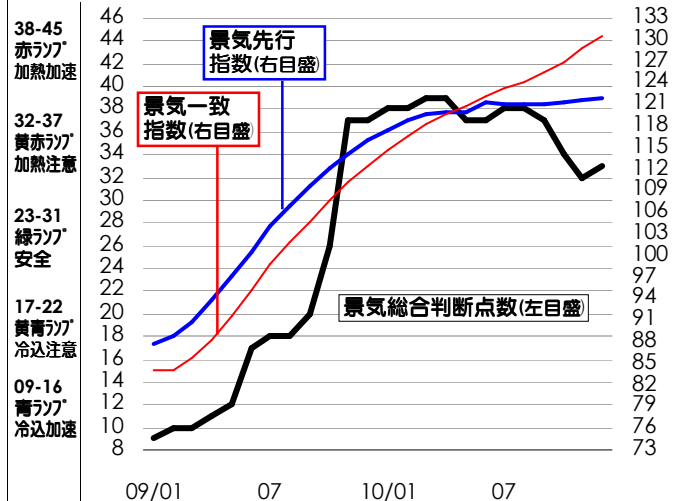
前月比ベースで鉱工業生産指数、電気使用量、就業人数、製造業出荷指数、商業売上指数などが軒並み上昇したことから、増加した。

②景気先行指数 121.8、前月比+0.3%
(数ヵ月先の景気動向を示す指数)

前月比ベースでSEMI※半導体B/Bレシオ、製造業在庫指数、残業時間数の等の減少と、株価指数、建物延床面積等の増加が拮抗してほぼ横ばいの趨勢となった。

(※SEMI=国際半導体製造装置材料協会)

図1.景気総合判断点数と景気動向指数の推移 出所:経建会



2.物価 2010年12月

a.消費者物価 CPI

12月指数:105.9、前月比-0.74%
主に以下の上昇材料と下落材料が拮抗して、先月より小幅に下落した。

●上昇材料

- ①交通価格が燃料の値上げで上昇になったこと
- ②住居価格が光熱費用や家賃の値上げで上昇になったこと

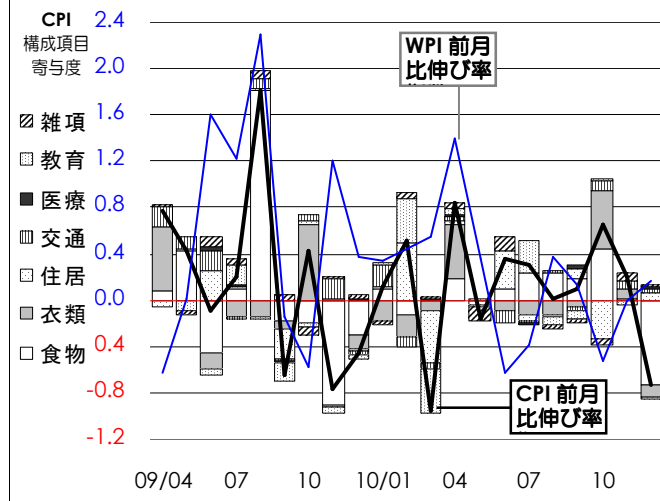
●下落材料

- ①食物価格が好天候に恵まれ、冬季野菜類も順調に出荷し、比較的に大幅な値下げになったこと
- ②衣類価格が百貨店の年末セールで値下げになったこと

b.卸売物価 WPI

12月指数:107.95、前月比+0.16%
食品と紙価格の高騰、鉱製品の値上げ、基本金属や化学材料等原材料の値上げがあったものの、NT\$高や電子部品の値下げ等から上昇した。

図2.物価指数上昇率の推移 前月比ベース 単位:% 出所:主計処



3.失業率 2010年12月

a.失業率

12月の失業率は4.67%、先月より0.06ポイント低下した。年末を控え、臨時職の増加で引き続き低下の一途を辿っているが、若年層失業率の高止まりの課題が残っている。

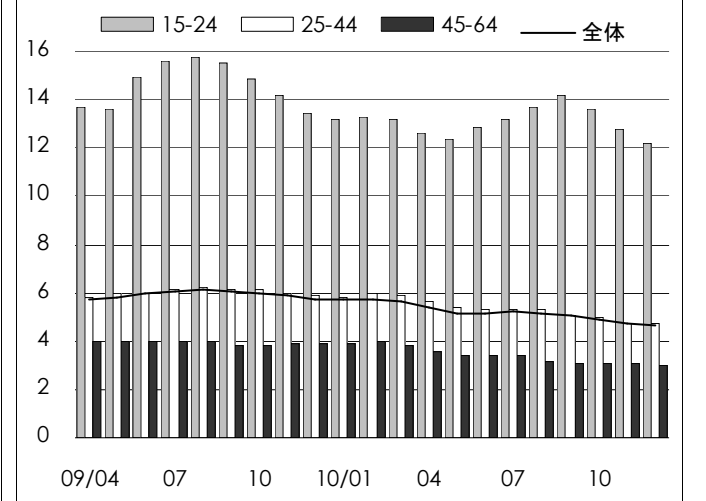
同月の失業者数は52万人で、前月より7,000人減少した。09年12月と比較した場合、失業者は11.2万人減少した。なお、1~12月の平均失業率は5.21%、前年同期比0.64ポイント減少した。

b.就業

12月の就業者数は前年同月比+0.08%の1,061万人となっている。業種別では、製造業は前年同月比+3.7%の290.1万人、第三次産業は同+1.24%の622.5万人である。

一方、12月の産業別就業者数の構成比を見ると、製造業27.34%、第三次産業58.65%となっている。

図3.年齢層別失業率の推移%



4.通関貿易(2010年12月)

a.輸出 12月:238.3億 US\$, 前年同月比+19.1%

- ①対中国輸出(c.参照)の増加
- ②欧米諸国の情報通信製品、電子製品等の需要増
- ③アセアン向け電子製品の輸出増等から、好調な伸びを維持している。

b.輸入 12月:222.3億 US\$, 同+21.4%

- ①対中国輸入の大幅増
- ②対欧州輸入の機械・電機、自動車等の増加
- ③アセアン諸国からの機械・電機、石油輸入増等から、大幅に拡大した

c.収支 12月:黒字額 16.1億 US\$, 同-5.7%

黒字額は対中国、米国が増加、対アセアン、欧州は減少、赤字額は対日引き続き増加している

d.対中貿易*

①輸出 12月:98.2億 US\$, 同+16.2%

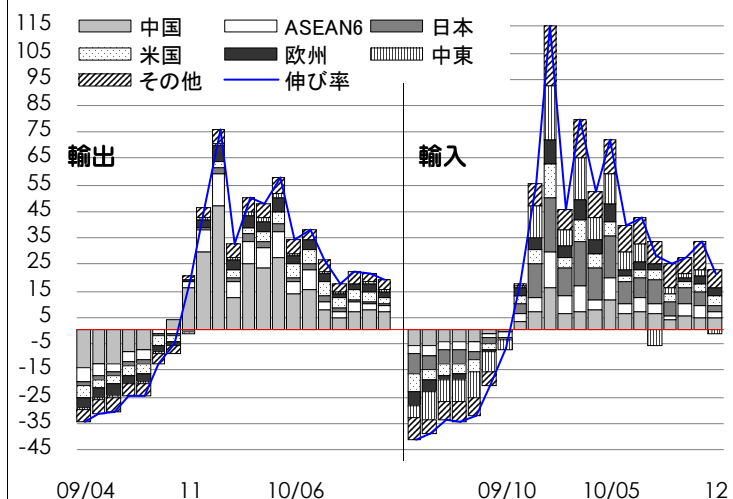
輸出総額の 41.2%を占めた。主に電子、機械、プラスチックの増加を受け、引き続き好調な伸びとなっている。

②輸入 12月:35.3億 US\$, 同+31.3%

輸入総額の 15.9%を占める。電子、情報通信製品、化学品の増加を受けて、大幅な伸びとなった。

*対中国貿易は香港を含む

図 4.国別輸出入伸び率寄与度(単位%, 前年比ベース)



5.鉱工業生産(2010年12月)

a.鉱工業生産指数伸び率

12月指数:135.72, 前年同月比+18.18%

欧米諸国のクリスマスシーズンの需要、国内公共建設の着工から、引き続き好調な伸びを示している。うち、製造業12月指数は138.49、同+19.01%となっている。

b.製造業 4大産業区分の生産指数伸び率

①金属機械産業 同+21.30%

年末を控えた建設工程の加速、自動車、機械の需要増から、引き続き大幅な伸びをみせた。

②電子情報産業 同+26.98%

国際大手 IDM の受注増、消費者電子製品の需要活況などで、引き続き好調な伸び維持している。

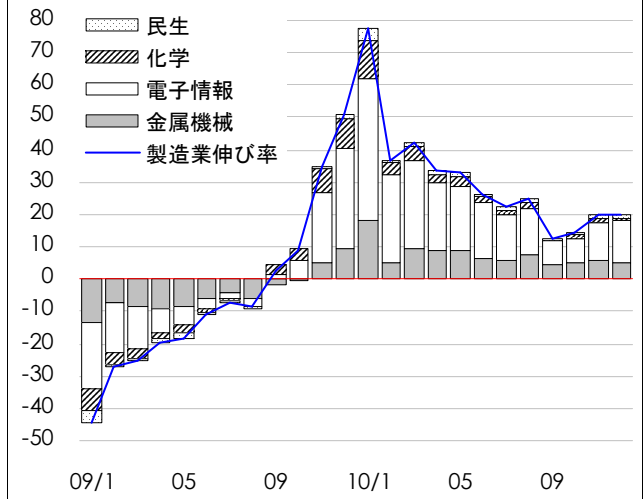
③化学産業 同+3.99%

国際原油価格の値上げ、コットンの品薄に代わり化繊に対する需要の増加からプラス成長を維持している。

④民生産業 同+9.77%

食品業、繊維業等の増加から、引き続き堅調な伸びとなっている。

図 5.製造業 4大産業別寄与度の推移(単位%, 前年比ベース)



6.小売業売上高(2010年12月)

a.小売業売上高伸び率

12月:3,131億 NT\$, 前年同月比+3.0%

①総合小売業は年末商戦を迎え、百貨店、量販店などの好況で堅調な伸びとなったこと。

②年末のクリスマスシーズンを迎え、情報電子などの3C製品が販売活況になったこと

等の好材料はあるが、自動車*が昨年同月の活況の反動から、大幅なマイナスに転じたことで、低調の伸びに止まった。

*含む二輪者及び自動車部品

b.総合小売業売上高伸び率

12月: 809億 NT\$, 同+9.0%

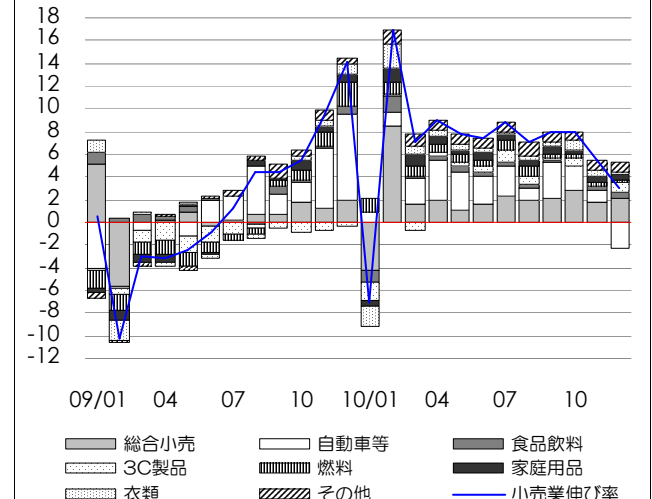
百貨店の創業祭商戦の持続や量販店の年末商戦の販促キャンペーンから、好調な伸びとなった。

c.外食業売上高伸び率

12月: 293億 NT\$, 同+10.92%

中国人観光客数の増加、公務員による国民消費カードの年度締切り到来、忘年会に伴うレストランの業績拡大等で好調な伸びとなった。

図 6.小売業売上高各業界の寄与度の推移(単位%, 前年比ベース)



(A)2010 年第 4 四半期の GDP 実績

行政院主計処は 2011 年 2 月、2010 年 10-12 月期の実質 GDP 成長率は+6.92%(前年同期比)と発表した。輸出の好調、民間投資の増加が大きく寄与している。

民間消費	雇用・所得環境の改善による消費マインドの向上で、引き続きプラス寄与を維持。
民間投資	製造業の稼働率向上、設備投資の拡張から好調な伸びを維持
公共支出	電力、鉄道関連建設の加速から、プラス成長に転じた。
輸出	中国や新興国の活況、消費者電子商品への需要増、中国人観光客の訪台効果等から、好調な伸びとなっている。
輸入	輸出に牽引された設備機械の輸入増、石油輸入価格の上昇等から、大幅な伸びとなっている

以上から当局は 2010 年の GDP 成長率は 10.82%に着地と発表した。

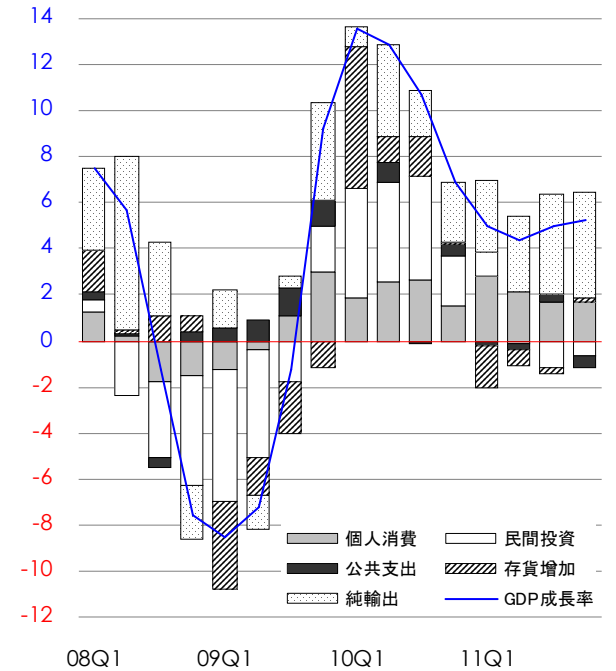
(B)2011 年 GDP 成長率の見通し

行政院主計処予測 下表参照

民間消費	雇用・所得環境の改善による消費マインドの上向き趨勢から、引き続きプラス寄与を維持できる見込み。
民間投資	2010 年の大幅成長の反動から、マイナス成長に転じる見込み。
公共支出	公共建設がピークを越し、公営事業の予算縮減から、マイナス成長に転じる見込み。
輸出	NT\$高趨勢の懸念材料はあるが、中国や新興国の活況、米国経済の拡張などから、堅調な趨勢は続くと思われる。
輸入	輸出に牽引され、設備機械の輸入増、石油輸入価格はあるが、2010 年大幅増の反動から、横ばいに止まる見込み

以上の要因から当局は 2011 年の GDP 成長率は+4.92%になり、2010 年の 10%台の成長率から減速すると思われる。

図 B1.GDP 成長率と各支出の寄与度 四半期ベース



行政院主計処

	2009	2010	Q1	Q2	Q3	Q4	2011	Q1	Q2	Q3	Q4
実質 GDP(2006年価格)	-1.93	10.82	13.59	12.86	10.69	6.92	4.92	5.01	4.42	4.97	5.25
個人消費	1.08	3.69	3.02	4.32	4.63	2.85	3.85	4.98	4.00	3.21	3.26
固定資本形成	-11.01	23.65	28.61	31.98	24.62	13.04	-2.26	4.69	-2.72	-5.02	-4.56
民間固定資本形成	-17.91	32.79	42.29	39.22	35.57	17.76	-1.81	7.42	-0.94	-7.39	-4.81
財貨サービス輸出	-8.71	25.59	39.11	32.89	20.45	14.90	5.21	6.12	4.41	5.31	5.12
財貨サービス輸入	-12.83	28.24	49.32	34.04	22.31	14.43	0.01	2.12	0.14	-0.70	-1.31
通関											
輸出金額 億US\$	2,037	2,746	618	701	703	724	3,068	699	777	795	798
輸出伸び率%	-20.32	34.84	52.49	46.21	27.15	20.91	11.72	13.07	10.74	12.98	10.30
輸入金額 億US\$	1,744	2,514	569	630	642	674	2,771	656	702	710	703
輸入伸び率%	-27.48	44.17	78.33	53.94	31.57	27.61	10.24	15.35	11.47	10.69	4.36
貿易											
収支 億US\$	293	232	49	72	62	50	297	42	75	84	95
物価											
消費者物価伸び率%	-0.87	0.96	1.28	1.10	0.37	1.11	2.00	1.26	1.86	2.55	2.34
卸売物価伸び率%	-8.74	5.45	6.59	8.49	4.14	2.75	2.23	2.47	1.52	2.41	2.51
為替レート NT\$/US\$	33.06	31.63	31.96	31.93	31.97	30.74	29.19	29.31	29.15	29.15	29.15

2011/02 予測

台湾経済研究経院

	2010	2011
実質 GDP	8.91	4.12
個人消費	3.35	2.74
固定資本形成	18.09	0.12
民間固定資本形成	25.11	1.68
財貨サービス輸出	24.76	4.89
財貨サービス輸入	27.47	1.92
通関		
輸出金額 億US\$	2,675	2,846
輸出伸び率%	31.32	6.40
輸入金額 億US\$	2,400	2,566
輸入伸び率%	37.66	6.89
貿易		
収支 億US\$	275	280
物価		
消費者物価伸び率%	1.32	2.04
卸売物価伸び率%	6.35	3.53
為替レート NT\$/US\$	31.64	30.91

2010/11 予測

中華経済研究院

	2010	2011
実質 GDP	9.64	4.55
個人消費	3.36	2.21
固定資本形成	22.87	1.08
民間固定資本形成	31.55	2.45
財貨サービス輸出	24.71	6.26
財貨サービス輸入	28.33	2.51
通関		
輸出金額 億US\$	2,730	2,952
輸出伸び率%	34.06	8.10
輸入金額 億US\$	2,587	2,744
輸入伸び率%	48.33	6.09
貿易		
収支 億US\$	241	277
物価		
消費者物価伸び率%	1.00	1.36
卸売物価伸び率%	5.59	2.94
為替レート NT\$/US\$	31.66	30.43

2010/12 予測

C. 経済統計 台湾主要経済指標

年 月	実質 GDP 伸び率 % (2006年価格)						一人当 たりの GNP US\$	失業率 %	景気 総合 判断 点数	景気指数		鉱工業		通 関		貿 易		年 月	
	GDP	民間 消費	政府 消費	固定資 本形成	財貨サービス					先 行	一 致	生産指数		輸 出	輸 入	収支			
					輸出	輸入						指数	年増率				金額 MUS\$		年増率
2005	4.70	2.90	0.19	2.66	7.78	3.16	16,449	4.44	33	93.5	90.0	92.05	9.30	182,370	21.1	168,758	31.8	13,613	2004
2006	5.44	1.49	-0.71	0.07	11.41	4.57	16,911	4.13	22	97.1	96.8	95.51	3.76	198,432	8.8	182,614	8.2	15,817	2005
2007	5.98	2.08	2.09	0.55	9.55	2.98	17,596	3.91	22	103.8	104.3	100.00	4.70	224,017	12.9	202,698	11.0	21,319	2006
2008	0.73	-0.93	0.83	-12.36	0.87	-3.71	17,833	3.91	25	107.1	109.4	107.77	7.77	246,677	10.1	219,252	8.2	27,425	2007
2009	-1.93	1.08	3.88	-11.01	-8.71	-12.83	16,895	4.14	19	99.5	105.4	105.85	-1.78	255,629	3.6	240,448	9.7	15,181	2008
2010	10.82	3.69	1.74	23.65	25.59	28.24	19,188	5.85	19	96.9	94.7	97.30	-8.08	203,675	-20.3	174,371	-27.5	29,304	2009
1								5.31	9	87.8	84.1	66.07	-42.64	12,367	-44.1	8,936	-56.6	3,431	1
2	13.59	3.02	2.91	28.61	39.11	49.32	4,647	5.75	10	88.8	84.1	71.54	-26.29	12,588	-28.6	10,837	-32.1	1,751	2
3								5.81	10	90.9	85.7	86.42	-24.73	15,563	-35.8	12,125	-49.7	3,438	3
4								5.76	11	93.8	88.4	91.98	-19.30	14,843	-34.3	12,699	-41.2	2,145	4
5	12.86	4.32	1.33	31.98	32.89	34.04	4,621	5.82	12	97.1	91.7	95.22	-18.13	16,172	-31.4	13,006	-39.1	3,166	5
6								5.94	17	100.6	95.2	101.11	-10.74	16,944	-30.4	15,188	-33.5	1,756	6
7								6.07	18	104.0	98.7	106.56	-7.18	17,261	-24.5	15,241	-34.1	2,020	7
8	10.69	4.63	0.40	24.62	20.45	22.31	4,814	6.13	18	107.0	101.9	103.91	-8.95	18,996	-24.6	17,029	-32.4	1,967	8
9								6.04	20	109.7	104.8	110.32	-2.80	19,066	-12.7	16,506	-21.2	2,561	9
10								5.96	26	112.1	107.6	110.47	7.38	19,843	-4.6	16,581	-6.7	3,262	10
11	6.92	2.85	2.39	13.04	14.90	14.43	5,106	5.86	37	114.1	110.1	109.19	31.95	20,013	19.3	17,910	18.0	2,103	11
12								5.74	37	116.0	112.4	114.84	47.76	20,018	46.8	18,314	55.6	1,704	12
2011	4.92	3.85	-0.24	-2.26	5.21	0.01	21,394												2010
1								5.68	38	117.5	114.6	112.37	70.08	21,738	75.8	19,250	115.4	2,488	1
2	5.01	4.98	0.05	4.69	6.12	2.12	5,167	5.76	38	118.8	116.6	96.92	35.48	16,689	32.6	15,799	45.8	891	2
3								5.67	39	119.6	118.3	120.55	39.49	23,358	50.1	21,835	80.1	1,523	3
4								5.39	39	120.0	119.7	121.44	32.03	21,929	47.7	19,390	52.7	2,539	4
5	4.42	4.00	0.85	-2.72	4.41	0.14	5,123	5.14	37	120.0	120.9	124.73	30.99	25,475	57.5	22,386	72.1	3,089	5
6								5.16	37	119.9	121.8	126.07	24.69	22,716	34.1	21,176	39.4	1,540	6
7								5.20	38	119.7	122.7	128.86	20.93	23,899	38.5	21,750	42.7	2,149	7
8	4.97	3.21	1.04	-5.02	5.31	-0.70	5,452	5.17	38	119.5	123.6	128.58	23.74	24,051	26.6	21,792	28.0	2,259	8
9								5.05	37	119.4	124.4	123.79	12.21	22,397	17.5	20,630	25.0	1,767	9
10								4.92	34	119.3	125.4	126.37	14.39	24,193	21.9	21,211	27.9	2,982	10
11	5.25	3.26	-2.48	-4.56	5.12	-1.31	5,652	4.73	32	119.3	126.4	130.34	19.37						11
12																			12
資料	行政院 主 計 処							経済建設委員会			經濟部 統計処		財政部 統計処				資料		

注:年増率=対前年(同期、同月)伸び率%、GDPは2011年2月17日発表のもの、輸出入は国連の2004年「国際商品貿易統計ハンドブック」の新制度を採択(輸出入=輸出入+再輸出入)。

台湾主要経済指標(続1)

年 月	株価 指数 1966=100	株式売 買代金 10億元	物 価 指 数		2006=100		マネーサプライ (M2日平均値)		預金 総額 期末 値		貸出 総額 期末 値		外貨 準備高 億US\$	金 利 水 準 %			手形不渡比率		年 月	
			卸 売 物 価 指 数	年増率	指 数	年増率	10億元	年増率	10億元	年増率	10億元	年増率		公定 歩合	貸出基 本金利	コール レート	枚数 比率%	金額 比率%		
2004	6,034	23,875	94.09	7.03	97.17	1.61	22,209	7.45	23,257	6.94	17,964	8.64	2,417	1.750	3.516	1.061	0.39	0.53	2004	
2005	6,092	18,819	94.67	0.62	99.41	2.31	23,591	6.22	24,710	6.25	19,360	7.77	2,533	2.250	3.845	1.312	0.40	0.58	2005	
2006	6,842	23,900	100.00	5.63	100.00	0.60	25,057	6.22	25,942	4.99	20,154	4.10	2,661	2.750	4.115	1.552	0.49	0.64	2006	
2007	8,510	33,044	106.47	6.47	101.80	1.80	26,123	4.25	26,209	1.03	20,627	2.35	2,703	3.375	4.313	1.998	0.43	0.64	2007	
2008	7,024	26,115	111.95	5.15	105.39	3.53	26,820	2.67	27,978	6.75	21,332	3.42	2,917	2.000	4.205	2.014	0.38	0.66	2008	
2009	6,460	29,680	102.17	-8.74	104.47	-0.87	28,753	7.21	29,556	5.64	21,491	0.75	3,482	1.250	2.563	0.109	0.30	0.53	2009	
1	4,475	846	99.20	-10.85	104.43	1.48	28,056	7.12	27,959	5.42	21,345	2.90	2,927	1.500	3.910	0.233	0.37	0.64	1	
2	4,477	1,309	100.31	-9.34	102.84	-1.33	28,262	6.13	28,266	5.98	21,185	2.47	2,942	1.250	3.162	0.143	0.38	0.67	2	
3	4,926	2,310	100.13	-9.32	102.95	-0.15	28,401	6.39	28,515	6.23	21,207	2.40	3,001	1.250	3.162	0.137	0.37	0.81	3	
4	5,724	3,132	99.50	-11.14	103.74	-0.46	28,635	6.78	28,668	6.41	21,219	1.84	3,047	1.250	2.659	0.131	0.33	0.58	4	
5	6,586	3,459	99.52	-13.51	104.18	-0.09	28,839	7.35	28,806	7.04	21,191	0.95	3,126	1.250	2.639	0.097	0.31	0.52	5	
6	6,496	2,845	101.12	-13.70	104.08	-1.98	28,745	8.15	28,863	7.35	21,095	0.14	3,176	1.250	2.639	0.097	0.30	0.58	6	
7	6,835	3,032	102.35	-13.99	104.28	-2.33	28,781	8.33	28,971	7.46	21,029	0.50	3,211	1.250	2.615	0.100	0.27	0.47	7	
8	6,856	2,096	104.70	-11.01	106.16	-0.82	28,858	8.17	28,907	7.38	21,015	0.82	3,254	1.250	2.615	0.101	0.27	0.46	8	
9	7,321	2,640	104.54	-9.47	105.46	-0.88	28,907	8.28	29,042	7.26	21,070	1.28	3,322	1.250	2.615	0.100	0.25	0.39	9	
10	7,589	2,779	103.94	-6.17	105.87	-1.89	29,054	7.28	29,238	6.68	21,088	1.08	3,412	1.250	2.611	0.101	0.26	0.38	10	
11	7,612	2,284	105.18	1.06	105.07	-1.62	29,167	6.59	29,275	6.21	21,198	0.62	3,472	1.250	2.579	0.104	0.24	0.46	11	
12	7,837	2,947	105.58	5.75	104.60	-0.22	29,334	5.99	29,556	5.64	21,491	0.75	3,482	1.250	2.563	0.106	0.23	0.43	12	
2010	7,950	28,219	107.75	5.46	105.48	0.96	30,074	4.59	31,089	5.19	22,820	6.19	3,820	1.625	2.676	0.239	0.19	0.33	2010	
1	8,099	2,983	105.95	6.80	104.70	0.26	29,572	5.40	29,763	6.45	21,554	0.98	3,507	1.250	2.564	0.108	0.21	0.35	1	
2	7,432	1,307	106.42	6.09	105.25	2.34	29,703	5.10	29,637	4.85	21,612	2.02	3,527	1.250	2.564	0.104	0.18	0.35	2	
3	7,775	2,325	107.01	6.87	104.25	1.26	29,701	4.58	29,694	4.13	21,514	1.45	3,550	1.250	2.564	0.130	0.19	0.34	3	
4	8,052	2,569	108.51	9.06	105.13	1.34	29,831	4.18	29,811	3.99	21,661	2.08	3,576	1.250	2.568	0.164	0.20	0.34	4	
5	7,526	1,985	108.90	9.43	104.97	0.76	29,859	3.54	29,869	3.69	21,834	3.03	3,601	1.250	2.568	0.174	0.19	0.31	5	
6	7,383	1,674	108.22	7.02	105.32	1.19	29,841	3.81	29,942	3.74	21,883	3.73	3,624	1.375	2.568	0.183	0.20	0.36	6	
7	7,639	2,236	107.80	5.32	105.65	1.31	29,967	4.12	30,132	4.01	22,002	4.63	3,701	1.375	2.592	0.196	0.20	0.34	7	
8	7,884	2,725	108.19	3.33	105.66	-0.47	30,187	4.60	30,217	4.53	22,208	5.68	3,721	1.375	2.628	0.203	0.18	0.31	8	
9	8,040	2,630	108.48	3.77	105.77	0.29	30,254	4.66	30,376	4.59	22,185	5.29	3,805	1.500	2.628	0.210	0.18	0.35	9	
10	8,210	2,387	107.78	3.69	106.46	0.56	30,450	4.80	30,593	4.63	22,345	5.96	3,838	1.500	2.648	0.226	0.18	0.30	10	
11	8,350	2,324	107.78	2.46	106.67	1.52	30,684	5.20	30,735	4.99	22,542	6.34	3,793	1.500	2.672	0.231	0.17	0.33	11	
12	8,777	3,073	107.95	2.24	105.88	1.25	30,843	5.14	31,089	5.19	22,820	6.19	3,820	1.625	2.676	0.239	0.17	0.28	12	
資料	台湾証券取引所		行政院主計処				中央銀行 経済研究処													資料

注：公定歩合は年末値を指す。貸出基本金利：台湾銀行、合作金庫、第一銀行、華南銀行、彰化銀行5行の平均金利、但し、貸出基本金利の中止により、2006年から、同5行の基準金利（新規貸出金利）を採択。コールレート：コールオーバーナイトレートを指す。

物價指數 單位：點、% 2006年=100

出所：行政院主計處

年 月	卸壳物價		消費者物價		食 物		衣 類		住 居		交 通		醫 療 保 險		教 育 娛 樂		雜 項		輸 入 物 價		輸 出 物 價		年 月
	指數	伸び率	指數	伸び率	指數	伸び率	指數	伸び率	指數	伸び率	指數	伸び率	指數	伸び率	指數	伸び率	指數	伸び率	指數	伸び率	指數	伸び率	
2004	94.09	7.03	97.17	1.61	93.84	4.23	102.54	3.13	98.78	-0.11	97.09	2.08	93.09	1.97	100.06	0.11	96.08	0.63	89.72	8.57	100.03	1.62	2004
2005	94.67	0.62	99.41	2.31	100.64	7.25	102.47	-0.07	99.16	0.38	98.35	1.29	96.80	3.99	99.83	-0.23	95.76	-0.33	91.90	2.43	97.57	-2.46	2005
2006	100.00	5.63	100.00	0.60	100.00	-0.64	100.00	-2.41	100.00	0.85	100.00	1.68	100.00	3.30	100.00	0.17	100.00	4.43	100.00	8.81	100.00	2.49	2006
2007	106.47	6.47	101.80	1.80	102.85	2.85	103.01	3.01	100.94	0.94	101.72	1.72	103.91	3.91	100.61	0.61	101.90	1.90	108.95	8.95	103.56	3.56	2007
2008	111.95	5.15	105.39	3.53	111.65	8.55	104.88	1.82	102.39	1.44	104.10	2.34	106.17	2.18	101.93	1.31	103.50	1.58	118.58	8.84	101.34	-2.14	2008
2009	102.17	-8.74	104.47	-0.87	111.16	-0.44	104.81	-0.07	102.05	-0.33	99.93	-4.00	106.81	0.60	100.11	-1.78	106.46	2.85	107.19	-9.61	94.65	-6.60	2009
2010	107.75	5.46	105.48	0.96	111.84	0.62	107.32	2.40	102.55	0.48	102.71	2.78	107.51	0.65	100.06	-0.05	109.38	2.74	114.73	7.03	96.57	2.03	2010
1	105.95	6.80	104.70	0.26	110.31	-0.20	105.97	4.08	101.82	-1.42	103.76	6.71	107.00	0.69	99.05	-3.56	108.23	4.17	111.89	8.85	95.98	2.27	1
2	106.42	6.09	105.25	2.34	109.79	1.60	101.30	3.48	103.67	1.92	103.04	6.14	106.97	0.45	101.42	0.82	109.21	4.44	112.36	8.16	96.70	1.10	2
3	107.01	6.87	104.25	1.26	109.78	0.91	98.99	2.88	101.94	0.25	102.70	5.50	107.16	0.62	99.12	-1.21	109.54	4.60	113.20	9.00	97.07	2.31	3
4	108.51	9.06	105.13	1.34	110.52	1.32	111.04	1.36	102.00	0.47	102.99	4.46	107.44	0.86	99.48	-0.90	110.52	5.20	115.58	12.92	96.89	2.99	4
5	108.90	9.43	104.97	0.76	110.39	-0.37	111.27	1.51	102.04	0.45	102.98	3.73	107.39	0.94	99.43	-0.47	108.17	3.54	115.09	11.07	97.91	6.19	5
6	108.22	7.02	105.32	1.19	110.77	1.65	108.94	2.53	103.25	0.69	102.12	1.58	107.30	0.13	99.40	-0.22	110.46	4.28	114.58	7.19	97.88	5.29	6
7	107.80	5.32	105.65	1.31	111.71	2.20	105.72	3.23	103.08	0.40	101.98	1.48	107.13	-0.15	101.16	0.53	110.31	3.09	114.84	6.37	97.26	3.50	7
8	108.19	3.33	105.66	-0.47	112.65	-3.31	102.21	3.32	102.99	0.29	102.16	0.98	107.27	-0.03	100.75	0.29	109.89	1.60	115.64	4.58	97.15	1.70	8
9	108.48	3.77	105.77	0.29	113.40	-2.03	100.98	3.79	103.30	1.59	101.84	0.83	107.99	0.79	100.35	0.82	109.08	0.15	116.42	5.81	97.05	1.21	9
10	107.78	3.69	106.46	0.56	115.20	0.24	113.54	0.06	102.05	0.22	102.59	1.24	107.97	1.06	100.41	1.14	108.05	0.39	115.74	5.19	95.55	0.60	10
11	107.78	2.46	106.67	1.52	115.28	3.64	115.42	1.58	102.10	0.34	103.03	0.37	108.05	1.15	100.15	1.14	109.47	1.16	115.43	2.93	94.96	-0.88	11
12	107.95	2.24	105.88	1.25	112.30	2.17	112.50	1.67	102.31	0.61	103.34	0.88	108.40	1.35	100.01	1.17	109.58	0.64	115.98	3.42	94.41	-1.72	12

雇用概況 出所：行政院主計處

	就 業 状 況 千人 %							失 業 状 況 千人 %					賃 金 状 況 (平 均 賃 金) NT\$ %								
	15歲以 上人口	勞働力 人数	就業 人数	産 業 別 就 業 構 造			失業 人数	失業率 全体	年 齡 別			二次+三次産業		二次産業		製造業		三次産業			
				一次	二次	製造業			三次	15-24	25-44	45-64	金額	年増率	金額	年増率	金額	年増率	金額	年増率	
2004	17,760	10,240	9,786	6.56	35.90	27.40	57.54	454	4.44	10.85	3.97	3.20	42,685	1.47	40,841	2.48	40,657	2.80	44,396	0.55	2004
2005	17,949	10,371	9,942	5.94	36.40	27.47	57.67	428	4.13	10.59	3.78	2.79	43,163	1.12	41,908	2.61	41,858	2.95	44,290	-0.24	2005
2006	18,166	10,522	10,111	5.48	36.59	27.46	57.92	411	3.91	10.31	3.79	2.31	43,493	0.76	42,507	1.43	42,393	1.28	44,359	0.16	2006
2007	18,392	10,713	10,294	5.28	36.80	27.61	57.92	419	3.91	10.65	3.86	2.24	44,414	2.12	43,302	1.87	43,169	1.83	45,380	2.30	2007
2008	18,623	10,853	10,403	5.14	36.84	27.74	58.02	450	4.14	11.81	4.02	2.54	44,424	0.02	43,233	-0.16	43,105	-0.15	45,450	0.15	2008
2009	18,855	10,917	10,279	5.28	35.85	27.15	58.87	639	5.85	14.49	5.93	3.90	42,176	-5.06	40,032	-7.40	39,152	-9.17	43,914	-3.38	2009
2010	19,062	11,070	10,493	5.24	35.92	27.27	58.84	577	5.21	13.09	5.35	3.39	44,430	5.34	42,869	7.09	42,420	8.35	45,720	4.11	2010
10/1	18,976	11,014	10,388	5.26	35.53	26.94	59.21	626	5.68	13.22	5.84	3.94	53,812	-20.94	54,047	-15.92	54,491	-15.63	53,622	-24.63	10/1
2	18,992	11,007	10,373	5.30	35.51	26.94	59.19	634	5.76	13.25	5.96	3.84	67,091	63.26	62,488	70.09	63,142	80.77	70,835	58.72	2
3	19,007	11,008	10,384	5.33	35.54	26.96	59.13	624	5.67	13.19	5.90	3.81	40,744	5.66	38,449	8.38	37,873	10.11	42,629	3.81	3
4	19,021	11,007	10,414	5.30	35.77	27.13	58.92	593	5.39	12.61	5.66	3.54	40,277	3.58	38,376	5.52	37,883	6.68	41,843	2.25	4
5	19,037	11,026	10,459	5.30	35.97	27.26	58.73	567	5.14	12.38	5.36	3.36	41,131	3.65	38,954	3.23	38,125	3.90	42,933	4.04	5
6	19,052	11,053	10,483	5.26	36.03	27.31	58.71	570	5.16	12.84	5.28	3.42	41,537	8.67	40,495	10.46	40,188	12.14	42,402	7.37	6
7	19,069	11,116	10,538	5.20	35.97	27.34	58.83	578	5.20	13.19	5.32	3.37	41,571	4.79	41,710	8.70	40,367	6.62	41,455	1.79	7
8	19,085	11,146	10,570	5.14	36.09	27.48	58.76	576	5.17	13.64	5.28	3.16	40,410	2.23	39,616	6.21	39,261	7.49	41,072	-0.63	8
9	19,100	11,091	10,531	5.19	36.21	27.59	58.59	560	5.05	14.21	5.07	3.10	43,106	6.67	40,595	2.47	40,277	2.59	45,194	7.40	9
10	19,118	11,106	10,560	5.22	36.11	27.48	58.67	546	4.92	13.56	4.96	3.07	40,035	0.47	39,013	1.48	38,547	3.07	40,886	-0.25	10
11	19,136	11,132	10,605	5.21	36.14	27.41	58.65	527	4.73	12.80	4.76	3.04	39,650	1.56	38,610	3.03	37,813	2.94	40,514	0.50	11
12	19,153	11,133	10,613	5.19	36.16	27.34	58.65	520	4.67	12.18	4.76	3.02	44,396	3.75	42,929	0.73	42,038	2.70	45,615	6.24	12

鉱工業生産指数 単位：点、% 2006年=100 出所：経済部統計処

年 月	鉱工業		鉱業		製造業		金属機械		電子情報		化学		民生		光熱		水道		建設		年 月
	指数	伸び率	指数	伸び率	指数	伸び率	指数	伸び率	指数	伸び率	指数	伸び率	指数	伸び率	指数	伸び率	指数	伸び率	指数	伸び率	
2004	92.05	9.30	116.20	-3.87	92.31	9.97	99.13	9.60	76.42	14.30	101.91	10.05	105.82	-0.15	93.74	3.34	96.72	-0.29	82.36	4.78	2004
2005	95.51	3.76	105.28	-9.40	95.69	3.66	98.24	-0.90	88.16	15.36	101.02	-0.87	102.22	-3.40	97.72	4.25	97.25	0.55	91.73	11.38	2005
2006	100.00	4.70	100.00	-5.02	100.00	4.50	100.00	1.79	100.00	13.43	100.00	-1.01	100.00	-2.17	100.00	2.33	100.00	2.83	100.00	9.02	2006
2007	107.77	7.77	82.96	-17.04	108.34	8.34	101.78	1.78	117.66	17.66	106.37	6.37	99.68	-0.32	102.97	2.97	100.29	0.29	99.52	-0.48	2007
2008	105.85	-1.78	79.07	-4.69	106.65	-1.56	94.42	-7.23	125.68	6.82	98.44	-7.46	93.90	-5.80	101.11	-1.81	98.50	-1.78	90.30	-9.26	2008
2009	97.30	-8.08	72.43	-8.40	98.15	-7.97	76.43	-19.05	119.05	-5.28	98.01	-0.44	87.35	-6.98	97.83	-3.24	96.26	-2.27	73.07	-19.08	2009
2010	122.97	26.38	82.70	14.18	125.66	28.03	100.92	32.04	165.88	39.34	111.63	10.30	96.59	10.57	102.80	5.08	97.55	1.34	65.78	-9.98	2010
1	112.37	70.08	79.53	28.77	114.60	77.34	92.76	76.82	141.57	123.76	109.41	43.94	95.34	25.05	96.79	14.63	97.68	2.48	62.21	-30.86	1
2	96.92	35.48	68.48	-1.88	97.94	36.85	74.32	19.43	126.31	76.51	93.34	14.50	75.23	1.42	87.12	5.20	87.33	-0.51	79.71	42.98	2
3	120.55	39.49	79.09	-1.54	123.52	42.22	98.15	41.80	159.45	68.93	111.59	16.14	96.82	10.43	99.84	10.20	97.80	0.92	54.27	-18.42	3
4	121.44	32.03	81.90	10.89	124.48	34.18	99.30	41.17	160.97	49.57	109.88	9.36	97.30	11.63	95.26	3.54	94.49	0.62	58.87	-13.83	4
5	124.73	30.99	82.74	8.57	127.91	33.34	101.02	40.37	167.60	44.54	113.93	13.96	96.60	13.27	105.39	7.17	99.17	0.19	50.59	-28.66	5
6	126.07	24.69	83.98	10.53	128.76	26.55	99.73	27.55	173.77	39.75	109.62	6.43	95.74	9.20	106.46	1.27	96.09	0.14	69.66	-14.60	6
7	128.86	20.93	83.25	14.01	131.87	22.44	103.58	25.63	177.59	31.72	110.16	5.64	100.50	8.35	117.90	5.08	101.00	0.55	53.30	-24.03	7
8	128.58	23.74	85.07	30.16	131.40	25.01	103.08	37.96	177.13	30.00	108.78	6.62	100.91	12.50	117.39	4.07	101.15	3.30	59.38	-6.01	8
9	123.77	12.19	86.26	25.20	126.09	13.09	103.03	21.77	169.12	16.00	102.14	0.57	96.52	6.03	108.99	0.36	98.03	1.54	73.38	-11.90	9
10	126.44	14.46	87.59	22.30	129.33	15.29	107.98	23.80	170.98	17.19	106.92	5.10	96.95	7.98	103.65	3.35	101.05	2.14	64.82	-11.24	10
11	130.17	19.21	88.52	21.68	133.53	19.81	107.68	24.72	182.44	25.49	107.36	6.05	98.31	11.16	96.24	5.96	97.02	2.33	66.13	7.49	11
12	135.72	18.18	85.98	8.03	138.49	19.01	117.54	21.3	181.34	26.98	112.7	3.99	107.86	9.77	98.57	2.79	99.81	2.20	97.01	4.77	12

商業売上高伸び率 単位：% 出所：経済部統計処

年 月	商業	卸売業	飲食業	小売業	総合小売						食品 飲料等	衣類	家庭 用品	化粧品 薬品	文教 娯楽品	建材	燃料	3C 商品	自動車 バイク等	その他 専門小売	無店舗	年 月
					百貨店	スーパー	コンビニ	量販店	その他 総合小売													
2004	9.88	10.78	2.97	8.39	7.06	12.53	6.34	6.20	-2.60	11.31	4.01	10.18	10.75	11.43	5.61	5.12	12.51	12.25	7.06	3.48	11.76	2004
2005	6.35	6.61	6.69	5.66	2.99	5.30	2.16	9.03	0.29	-5.11	5.36	-1.19	6.98	4.74	-1.16	2.30	10.18	7.06	10.59	5.42	14.85	2005
2006	6.62	8.67	4.58	1.72	2.96	-0.91	1.88	8.80	1.53	3.14	5.44	-2.53	3.61	2.46	8.08	9.36	9.12	4.89	-8.75	4.36	-3.29	2006
2007	6.64	7.84	4.37	3.68	4.42	6.42	7.71	2.02	3.67	3.12	3.82	4.07	4.49	6.39	2.61	1.18	7.09	3.92	-2.34	-1.51	11.95	2007
2008	2.32	3.55	1.82	-1.00	2.35	-0.17	9.29	1.12	5.93	-0.90	3.12	1.11	-0.85	3.73	-0.16	1.69	1.67	-1.36	-20.19	0.45	13.75	2008
2009	-3.18	-4.94	0.04	1.59	2.29	3.18	4.51	0.03	1.83	2.88	3.52	0.29	-0.22	0.05	-0.69	-3.29	-3.62	-7.44	13.86	-6.01	10.05	2009
2010	9.59	10.80	7.12	6.56	7.10	8.26	5.31	8.66	5.89	5.67	2.38	4.73	6.27	4.86	4.45	6.65	8.25	2.48	14.64	0.63	8.48	2010
1	13.71	25.05	-8.47	-7.08	-14.95	-20.05	-13.15	-1.56	-25.86	-9.77	-8.77	-20.79	-6.17	-1.15	-9.63	3.94	19.04	-14.72	7.85	-10.41	15.55	1
2	9.59	6.64	12.52	17.02	32.76	49.78	25.11	13.83	61.98	17.25	10.92	26.34	12.65	8.00	10.74	16.49	15.93	1.59	13.77	1.32	6.29	2
3	14.30	17.42	2.62	7.05	6.33	9.38	2.11	10.28	-0.74	7.34	2.84	9.32	12.68	8.64	3.45	7.48	9.68	-5.81	19.37	-5.41	8.79	3
4	12.77	14.45	4.98	8.94	7.85	12.33	9.36	5.72	4.73	5.66	2.37	5.17	8.90	7.82	7.06	3.53	9.68	2.61	31.97	-0.95	4.50	4
5	14.96	18.09	7.21	7.76	4.24	3.19	3.84	5.13	2.30	6.93	3.80	4.73	5.76	4.71	7.02	5.80	6.84	4.11	31.67	3.97	7.84	5
6	10.39	11.59	6.26	7.36	6.12	2.70	3.84	8.21	7.68	8.46	2.91	6.47	7.47	4.58	3.50	8.32	5.09	6.53	19.57	1.93	6.55	6
7	9.26	9.35	11.39	8.82	8.90	9.37	4.23	11.44	8.88	8.45	3.17	3.29	5.67	4.62	4.37	7.32	9.40	10.53	20.33	4.63	7.75	7
8	6.43	6.14	8.02	7.09	7.30	8.68	6.40	9.35	4.97	6.03	2.84	4.90	7.96	9.76	9.86	6.36	10.55	6.93	8.55	2.49	6.18	8
9	6.98	6.39	12.22	8.32	8.49	6.51	4.89	13.07	7.53	8.51	2.17	6.76	7.61	4.23	9.42	2.53	3.19	2.80	30.93	1.52	6.85	9
10	7.56	7.29	12.29	7.90	10.00	13.20	9.44	11.45	6.62	4.12	0.55	11.58	3.51	1.17	3.25	6.19	4.97	7.69	18.69	3.21	8.16	10
11	5.91	5.90	8.29	5.73	6.80	6.73	7.50	8.87	5.77	4.24	3.90	4.71	6.25	3.91	5.68	7.31	5.35	2.30	7.21	3.59	10.35	11
12	5.42	6.15	10.92	3.03	9.03	9.94	6.77	8.84	15.53	3.09	3.56	2.35	6.12	3.14	1.12	4.80	3.33	9.14	-14.55	1.33	12.68	12

貿易統計 1.国・地域別 単位：百万 US\$、% 出所：財政部統計処

年月	合 計					ア					シ					ア					年 月
	輸 出		輸 入		収 支	輸 出		輸 入		収 支	輸 出		輸 入		収 支	輸 出		輸 入		収 支	
	金 額	伸 び 率	金 額	伸 び 率		金 額	伸 び 率	金 額	伸 び 率		金 額	伸 び 率	金 額	伸 び 率		金 額	伸 び 率	金 額	伸 び 率		
2004	182,370	21.1	168,758	31.8	13,613	115,163	26.5	98,423	31.9	16,740	13,808	11.1	43,718	33.6	-29,910	2004					
2005	198,432	8.8	182,614	8.2	15,817	129,053	12.1	106,140	7.8	22,913	15,111	9.4	46,053	5.3	-30,943	2005					
2006	224,017	12.9	202,698	11.0	21,319	146,759	13.7	116,020	9.3	30,739	16,300	7.9	46,284	0.5	-29,984	2006					
2007	246,677	10.1	219,252	8.2	27,425	164,346	12.0	121,072	4.4	43,274	15,934	-2.2	45,937	-0.8	-30,003	2007					
2008	255,629	3.6	240,448	9.7	15,181	169,521	3.1	125,022	3.3	44,500	17,556	10.2	46,508	1.2	-28,952	2008					
2009	203,675	-20.3	174,371	-27.5	29,304	140,108	-17.4	98,471	-21.2	41,637	14,502	-17.4	36,220	-22.1	-21,718	2009					
2010	274,601	34.8	251,236	44.1	23,364	190,791	36.2	142,926	45.1	47,865	18,006	24.2	51,917	43.3	-33,911	2010					
1	21,735	75.7	19,239	115.3	2,496	15,357	111.9	10,673	118.2	4,683	1,465	30.6	3,687	102.2	-2,222	1					
2	16,691	32.6	15,792	45.7	899	11,382	33.5	9,281	54.6	2,101	1,196	13.4	3,618	47.9	-2,423	2					
3	23,356	50.1	21,827	80.0	1,529	16,513	59.9	12,250	68.3	4,264	1,502	45.0	4,745	76.0	-3,243	3					
4	21,922	47.7	19,380	52.6	2,542	15,643	52.5	10,891	51.9	4,753	1,414	39.2	4,150	59.0	-2,736	4					
5	25,464	57.5	22,336	71.7	3,128	18,295	61.5	12,481	73.5	5,815	1,568	36.8	4,581	75.7	-3,014	5					
6	22,715	34.1	21,147	39.2	1,568	15,711	30.7	11,756	39.8	3,955	1,419	16.8	4,371	38.3	-2,951	6					
7	23,900	38.5	21,736	42.6	2,164	16,673	38.9	11,866	40.4	4,807	1,613	33.7	4,239	39.4	-2,625	7					
8	24,048	26.6	21,775	27.9	2,273	16,397	21.5	12,878	42.3	3,518	1,639	26.9	4,719	47.0	-3,080	8					
9	22,396	17.5	20,619	24.9	1,777	15,484	15.1	11,955	23.2	3,529	1,592	21.8	4,315	24.9	-2,722	9					
10	24,190	21.9	21,200	27.9	2,990	16,559	20.2	12,526	31.3	4,033	1,625	13.7	4,484	29.1	-2,859	10					
11	24,371	21.8	23,960	33.8	411	16,450	18.9	13,633	30.6	2,818	1,565	12.2	4,609	23.2	-3,044	11					
12	23,813	19.0	22,225	21.4	1,587	16,326	18.0	12,737	23.1	3,589	1,422	10.7	4,400	11.2	-2,978	12					

年月	香 港					中 国					中 国 + 香 港					年 月
	輸 出		輸 入		収 支	輸 出		輸 入		収 支	輸 出		輸 入		収 支	
	金 額	伸 び 率	金 額	伸 び 率		金 額	伸 び 率	金 額	伸 び 率		金 額	伸 び 率	金 額	伸 び 率		
2004	32,896	6.6	2,309	20.4	30,587	36,349	58.8	16,792	52.4	19,557	69,245	28.8	19,101	47.7	50,144	2004
2005	34,036	3.5	2,110	-8.6	31,926	43,644	20.1	20,094	19.7	23,550	77,679	12.2	22,203	16.2	55,476	2005
2006	37,381	9.8	1,881	-10.9	35,501	51,809	18.7	24,783	23.3	27,025	89,190	14.8	26,664	20.1	62,526	2006
2007	37,980	1.6	1,825	-3.0	36,155	62,417	20.5	28,015	13.0	34,402	100,396	12.6	29,840	11.9	70,557	2007
2008	32,690	-13.9	1,493	-18.2	31,197	66,884	7.2	31,391	12.1	35,492	99,574	-0.8	32,884	10.2	66,689	2008
2009	29,445	-9.9	1,123	-24.8	28,323	54,249	-18.9	24,423	-22.2	29,825	83,694	-16.0	25,546	-22.3	58,148	2009
2010	37,806	28.4	1,628	45.0	36,179	76,941	41.8	35,954	47.2	40,987	114,747	41.8	37,582	14.9	77,165	2010
1	3,201	113.1	177	247.6	3,024	6,341	187.8	2,681	100.5	3,660	9,541	157.5	2,858	105.6	6,683	1
2	2,061	9.7	86	55.6	1,975	4,556	44.9	2,028	46.2	2,528	6,615	31.7	2,114	46.6	4,500	2
3	3,277	32.6	148	107.6	3,129	6,981	81.7	2,773	42.7	4,208	10,257	62.4	2,921	45.0	7,336	3
4	3,150	47.0	127	65.3	3,023	6,553	61.6	2,647	52.5	3,906	9,703	56.6	2,774	53.1	6,929	4
5	3,638	59.7	143	133.6	3,495	7,541	68.7	3,255	83.8	4,286	11,186	65.8	3,398	85.5	7,788	5
6	3,252	34.5	120	24.3	3,132	6,186	33.4	3,022	47.2	3,164	9,438	33.7	3,143	46.2	6,295	6
7	3,147	34.0	150	75.4	2,997	6,582	38.8	3,001	48.3	3,581	9,728	37.2	3,153	49.5	6,575	7
8	3,104	9.7	126	18.5	2,978	6,688	22.5	3,214	49.2	3,474	9,791	18.1	3,342	47.8	6,450	8
9	3,239	15.2	136	6.5	3,104	5,888	8.9	3,098	24.7	2,790	9,127	11.0	3,236	23.5	5,890	9
10	3,335	15.2	128	-5.5	3,207	6,377	18.3	3,221	41.9	3,156	9,711	17.2	3,349	39.2	6,362	10
11	3,103	9.0	147	14.9	2,956	6,731	23.1	3,615	33.7	3,116	9,835	18	3,764	33	6,071	11
12	3,301	9.2	139	9.2	3,161	6,515	20.1	3,392	32.4	3,123	9,816	16.2	3,532	31.3	6,284	12

貿易統計 1.国・地域別(続1) 単位：百万 US\$、% 出所：財政部統計処

年月	韓国					ASEAN ※					米国					年月
	輸出		輸入		収支	輸出		輸入		収支	輸出		輸入		収支	
	金額	伸び率	金額	伸び率		金額	伸び率	金額	伸び率		金額	伸び率	金額	伸び率		
2004	5,630	19.5	11,664	33.5	-6,034	23,667	33.0	20,328	16.2	3,339	28,751	8.3	21,780	28.2	6,971	2004
2005	5,877	4.4	13,239	13.5	-7,362	26,931	13.8	21,104	3.8	5,828	29,114	1.3	21,171	-2.8	7,943	2005
2006	7,154	21.7	15,000	13.3	-7,845	30,651	13.8	23,304	10.4	7,347	32,361	11.2	22,664	7.1	9,696	2006
2007	7,794	8.9	15,158	1.1	-7,364	35,784	16.7	23,693	1.7	12,091	32,077	-0.9	26,508	17.0	5,569	2007
2008	8,706	11.7	13,168	-13.1	-4,463	38,389	7.3	25,582	8.0	12,807	30,791	-4.0	26,327	-0.7	4,464	2008
2009	7,303	-16.1	10,507	-20.2	-3,204	30,148	-21.5	19,762	-22.8	10,386	23,553	-23.5	18,154	-31.0	5,399	2009
2010	10,682	46.3	16,059	52.8	-5,377	41,361	37.2	28,839	45.9	12,522	31,466	33.6	25,379	39.8	6,087	2010
1	792	79.6	1,193	165.6	-401	3,157	52.8	2,181	35.8	976	2,212	13.5	1,977	130.0	235	1
2	692	67.4	953	52.0	-261	2,513	3.5	1,839	25.7	674	1,894	23.3	1,690	34.7	204	2
3	876	67.0	1,366	75.1	-491	3,370	23.9	2,460	43.7	911	2,443	19.4	2,221	78.6	222	3
4	849	47.8	1,201	56.3	-352	3,202	22.8	2,127	16.5	1,076	2,314	29.8	1,928	51.9	386	4
5	932	55.4	1,305	55.6	-373	4,062	39.8	2,542	34.8	1,520	2,647	43.2	2,055	55.2	592	5
6	870	24.9	1,310	44.3	-440	3,477	22.1	2,279	11.8	1,199	2,864	53.4	1,988	23.2	876	6
7	931	34.0	1,289	50.0	-358	3,900	31.9	2,643	46.1	1,257	2,881	46.9	2,115	31.6	767	7
8	914	33.8	1,555	58.0	-641	3,550	16.5	2,571	28.9	980	2,934	51.2	2,229	39.1	704	8
9	944	41.9	1,351	31.8	-408	3,340	8.9	2,400	21.3	940	2,724	37.7	2,101	23.7	623	9
10	1,033	42.9	1,583	59.9	-550	3,662	23.84	2,491	37.71	1,171	2,885	34.4	2,138	22.1	747	10
11	961	43.5	1,508	28.6	-548	3,530	15.8	2,770	39.2	754	2,958	32.1	2,526	29.9	432	11
12	890	43.8	1,445	30.8	-555	3,597	17.3	2,543	28.5	1,054	2,709	19.9	2,410	21.4	299	12

年月	欧州					中東					年月
	輸出		輸入		収支	輸出		輸入		収支	
	金額	伸び率	金額	伸び率		金額	伸び率	金額	伸び率		
2004	23,811	14.7	21,259	30.8	2,552	3,670	33.3	14,029	34.6	-10,359	2004
2005	23,627	-0.8	21,895	3.0	1,731	4,157	13.3	19,153	36.5	-14,996	2005
2006	26,111	10.5	21,452	-2.0	4,659	4,462	7.3	24,916	30.1	-20,454	2006
2007	28,635	9.7	23,567	9.9	5,068	5,563	24.7	27,826	11.7	-22,263	2007
2008	29,948	4.6	24,451	3.8	5,497	5,715	2.7	38,933	39.9	-33,218	2008
2009	22,577	-24.6	19,456	-20.4	3,121	4,583	-19.8	22,513	-42.2	-17,930	2009
2010	29,372	30.1	26,005	33.7	3,367	6,226	35.8	31,389	39.4	-25,164	2010
10/1	2,423	41.0	1,892	82.3	531	440	39.7	2,915	155.2	-2,475	10/1
2	1,932	32.2	1,615	37.8	317	394	57.0	2,030	53.1	-1,637	2
3	2,444	40.7	2,204	71.1	240	520	52.2	3,211	153.5	-2,690	3
4	2,193	37.2	2,061	48.4	132	479	46.4	2,698	62.8	-2,219	4
5	2,491	49.1	2,316	60.4	175	620	76.9	3,236	82.8	-2,616	5
6	2,232	29.9	2,235	18.1	-3	513	32.4	2,722	57.9	-2,209	6
7	2,406	33.8	2,148	26.2	259	549	21.5	3,285	44.4	-2,735	7
8	2,460	28.3	2,269	21.1	191	648	39.2	2,005	-31.5	-1,356	8
9	2,332	13.4	2,168	2.2	164	450	10.2	2,121	23.4	-1,671	9
10	2,679	17.5	2,074	17.4	605	489	16.5	2,190	14.2	-1,701	10
11	2,947	27.7	2,519	26.3	427	558	28.9	2,463	22.6	-1,904	11
12	2,832	22.4	2,506	41.2	327	564	31.0	2,513	-9.6	-1,949	12

※アセアン：ここではインドネシア、マレーシア、フィリピン、シンガポール、タイ、ベトナムの6カ国

貿易統計 2.主要輸出製品別 単位：百万US\$ % 出所：財政部統計処

年 月	輸出総額		電子電機		金 属		機 械		精密 機械		工・ホ・ラック		鉱 物 品		化 学		紡 織		輸 送 機 器		年 月
	金額	伸び率	金額	伸び率	金額	伸び率	金額	伸び率	金額	伸び率	金額	伸び率	金額	伸び率	金額	伸び率	金額	伸び率	金額	伸び率	
2004	182,370	21.1	61,606	27.6	18,429	28.1	33,178	2.3	12,216	53.3	12,647	26.0	5,658	61.7	7,969	36.3	12,572	5.6	6,533	14.4	2004
2005	198,432	8.8	68,849	11.8	20,468	11.1	29,419	-11.3	14,347	17.4	14,733	16.5	9,174	62.1	10,126	27.1	11,840	-5.8	7,308	11.9	2005
2006	224,017	12.9	82,420	19.7	24,011	17.3	29,172	-0.8	18,362	28.0	15,908	8.0	11,122	21.2	11,269	11.3	11,789	-0.4	7,378	1.0	2006
2007	246,677	10.1	89,491	8.6	27,752	15.6	28,541	-2.2	19,916	8.5	18,925	19.0	14,140	27.1	14,867	31.9	11,623	-1.4	8,029	8.8	2007
2008	255,629	3.6	87,065	-2.7	28,221	1.7	27,182	-4.8	21,809	9.5	19,674	4.0	19,208	35.8	17,241	16.0	10,900	-6.2	9,095	13.3	2008
2009	203,675	-20.3	75,393	-13.4	19,359	-31.4	19,822	-27.1	16,087	-26.2	16,523	-16.0	11,697	-39.1	13,930	-19.2	9,344	-14.3	7,727	-15.0	2009
2010	274,643	34.8	103,206	36.4	25,888	33.7	28,114	44.0	23,626	46.9	22,257	34.7	14,846	26.9	19,229	38.0	11,302	21.0	9,337	20.8	2010
1	21,738	75.8	8,062	98.0	2,028	48.0	2,031	33.0	1,848	196.6	1,748	88.3	1,500	74.7	1,556	128.2	829	45.1	782	-1.4	1
2	16,689	32.6	6,191	48.1	1,556	18.2	1,752	45.2	1,632	126.4	1,266	17.0	985	3.1	1,203	25.8	596	4.1	578	-0.1	2
3	23,358	50.1	8,345	58.8	2,260	41.6	2,336	47.5	2,149	112.0	1,997	50.1	1,178	69.4	1,951	101.5	1,023	22.1	775	-9.8	3
4	21,929	47.7	8,232	46.3	2,063	42.3	2,110	47.3	2,061	104.2	1,872	43.7	996	37.8	1,584	58.8	984	20.9	758	41.8	4
5	25,475	57.5	8,988	50.6	2,482	62.2	2,418	61.9	2,393	96.7	2,074	49.1	1,587	82.4	1,853	53.4	1,118	33.0	916	59.7	5
6	22,716	34.1	8,393	34.4	2,176	39.0	2,286	41.8	2,080	59.7	1,753	23.5	1,242	5.4	1,578	35.2	953	21.0	679	22.0	6
7	23,899	38.5	8,936	35.8	2,171	38.8	2,435	58.6	2,252	62.0	1,861	26.3	1,612	52.8	1,661	29.8	944	20.5	711	25.5	7
8	24,046	26.6	9,053	26.1	2,269	29.7	2,612	53.3	2,111	19.8	2,012	29.0	1,193	0.1	1,591	19.2	936	17.9	945	49.1	8
9	22,398	17.5	8,998	22.7	2,109	21.5	2,299	33.0	1,809	-5.5	1,747	21.5	896	-20.1	1,475	16.1	907	13.0	709	19.6	9
10	24,189	21.9	9,692	26.6	2,247	22.2	2,561	31.0	1,653	-4.9	1,957	29.0	1,060	13.9	1,498	22.6	1,016	17.7	913	13.0	10
11	24,374	21.8	9,346	19.3	2,274	25.9	2,571	33.5	1,865	1.0	1,998	32.1	1,351	37.2	1,687	21.2	1,027	23.1	770	26.5	11
12	23,832	19.1	9,094	21.0	2,252	22.6	2,579	25.0	1,772	14.3	1,972	25.7	1,247	9.9	1,591	9.5	972	15.1	802	28.7	12

貿易統計 3.主要輸入製品別 単位：百万US\$ % 出所：財政部統計処

年 月	輸入総額		鉱 物 品		電子電機		金 属		化 学		機 械		精密 機械		食 品		工・ホ・ラック		輸 送 機 器		年 月
	金額	伸び率	金額	伸び率	金額	伸び率	金額	伸び率	金額	伸び率	金額	伸び率	金額	伸び率	金額	伸び率	金額	伸び率	金額	伸び率	
2004	168,758	31.8	22,966	40.6	42,489	21.4	18,479	62.9	17,593	30.2	24,366	32.0	12,594	45.3	6,442	11.6	5,472	32.2	5,321	36.1	2004
2005	182,614	8.2	29,859	30.0	45,423	6.9	18,808	1.8	19,495	10.8	23,409	-3.9	11,335	-10.0	7,016	8.9	6,143	12.3	6,977	31.1	2005
2006	202,698	11.0	38,809	30.0	48,967	7.8	23,159	23.1	22,468	15.3	23,574	0.7	12,376	9.2	7,039	0.3	6,604	7.5	4,950	-29.1	2006
2007	219,252	8.2	45,897	18.3	48,930	-0.1	26,623	15.0	24,835	10.5	23,598	0.1	13,008	5.1	7,913	12.4	6,952	5.3	5,391	8.9	2007
2008	240,448	9.7	65,245	42.2	47,179	-3.6	28,922	8.6	26,591	7.1	23,396	-0.9	10,819	-16.8	9,568	20.9	7,161	3.0	4,380	-18.8	2008
2009	174,371	-27.5	39,335	-39.7	39,973	-15.3	15,195	-47.5	20,425	-23.2	19,031	-18.7	7,465	-31.0	8,354	-12.7	5,946	-17.0	4,175	-4.6	2009
2010	251,395	44.2	55,438	40.9	56,321	36.2	24,368	60.4	29,349	43.7	30,204	71.1	10,878	45.7	7,786	18.4	7,315	43.0	6,135	46.9	2010
10/1	19,250	115.4	4,579	119.7	4,250	126.7	1,709	160.9	2,249	151.0	2,020	84.3	752	75.9	999	60.4	659	192.8	442	48.2	10/1
2	15,799	45.8	3,293	36.7	3,599	43.7	1,533	88.7	2,057	70.9	1,785	39.6	762	85.8	666	11.4	553	58.7	359	-14.0	2
3	21,835	80.1	5,045	103.9	4,590	56.5	2,053	116.5	2,433	65.5	2,959	121.7	994	98.9	782	18.7	787	91.8	456	51.6	3
4	19,390	52.7	4,405	36.1	4,238	42.0	1,899	119.2	2,191	44.1	2,522	106.1	871	92.2	670	-3.7	675	54.2	428	73.1	4
5	22,386	72.1	5,348	67.4	4,619	54.3	2,410	125.9	2,460	53.6	2,675	127.3	1,016	92.9	867	28.7	782	72.5	517	111.5	5
6	21,176	39.4	4,773	48.5	4,563	32.2	2,256	59.1	2,490	36.5	2,430	46.5	956	51.1	772	-1.5	756	36.8	481	37.8	6
7	21,750	42.7	5,426	43.2	4,545	35.7	2,006	47.4	2,470	44.7	2,711	66.7	925	42.6	809	16.3	742	37.7	453	34.9	7
8	21,795	28.0	4,125	-10.8	5,078	36.8	2,262	54.1	2,573	37.9	2,935	79.0	1,026	47.2	892	16.4	771	29.6	414	8.4	8
9	20,629	25.0	4,206	28.0	4,837	20.9	1,926	17.0	2,435	15.9	2,955	73.3	907	21.6	756	1.1	690	15.3	437	32.4	9
10	21,201	27.9	4,171	15.0	4,924	27.6	2,042	38.4	2,525	30.9	2,755	39.3	895	19.6	848	37.7	707	21.4	463	32.0	10
11	23,960	33.8	5,474	67.1	5,034	13.9	2,178	20.3	2,757	27.7	2,923	40.7	876	7.1	803	46.6	653	22.0	968	104.1	11
12	22,225	21.4	4,596	11.5	4,852	16.2	2,094	25.5	2,710	26.3	2,727	39.4	900	4.8	775	26.6	659	33.3	717	61.0	12

為替相場(みずほコーポレート銀行公示レート)

1.2010年12月の為替レート

日別	US\$/NT\$ 仲 値	US\$/¥ 仲 値	¥/NT\$ 仲 値	日別	US\$/NT\$ 仲 値	US\$/¥ 仲 値	¥/NT\$ 仲 値	日別	US\$/NT\$ 仲 値	US\$/¥ 仲 値	¥/NT\$ 仲 値	日別	US\$/NT\$ 仲 値	US\$/¥ 仲 値	¥/NT\$ 仲 値
1	30.48	83.60	0.3646	9	30.10	83.85	0.3590	17	29.78	83.85	0.3552	25	土曜日		
2	30.34	84.10	0.3608	10	30.07	83.75	0.3590	18	土曜日			26	日曜日		
3	30.37	83.70	0.3628	11	土曜日			19	日曜日			27	29.50	82.90	0.3559
4	土曜日			12	日曜日			20	29.87	83.95	0.3558	28	29.50	82.70	0.3567
5	日曜日			13	30.05	83.95	0.3580	21	29.85	83.65	0.3568	29	29.43	82.30	0.3576
6	30.15	82.85	0.3639	14	29.91	83.50	0.3582	22	29.92	83.75	0.3573	30	29.21	81.45	0.3586
7	30.14	82.45	0.3656	15	29.92	83.90	0.3566	23	29.84	83.15	0.3589	31	29.12	81.50	0.3573
8	30.15	83.65	0.3604	16	29.85	84.20	0.3545	24	29.84	83.00	0.3595	MID	29.89	83.29	0.3588

2. 1995年以降 US\$対 NT\$相場推移(月間仲値平均)

	1995年	1996年	1997年	1998年	1999年	2000年	2001年	2002年	2003年	2004年	2005年	2006年	2007年	2008年	2009年	2010年	
1月	26.29	27.41	27.44	33.81	32.25	30.78	32.70	35.03	34.59	33.68	31.91	32.09	32.74	32.36	33.29	31.86	1月
2月	26.33	27.48	27.54	32.81	32.53	30.71	32.31	35.05	34.77	33.21	31.49	32.34	32.95	31.58	34.22	32.05	2月
3月	26.09	27.41	27.53	32.46	33.12	30.70	32.59	35.01	34.71	33.30	31.14	32.48	33.01	30.59	34.33	31.83	3月
4月	25.41	27.18	27.61	32.98	32.89	30.49	32.91	34.90	34.81	32.99	31.51	32.30	33.14	30.33	33.66	31.47	4月
5月	25.54	27.33	27.76	33.45	32.76	30.74	33.19	34.44	34.71	33.51	31.29	31.75	33.26	30.58	32.88	31.82	5月
6月	25.77	27.67	27.88	34.48	32.48	30.81	34.28	33.98	34.62	33.63	31.35	32.47	32.95	30.36	32.77	32.18	6月
7月	26.23	27.55	27.96	34.38	32.28	30.94	34.78	33.39	34.40	33.89	31.90	32.61	32.80	30.40	32.89	32.12	7月
8月	27.21	27.49	28.71	34.69	32.01	31.08	34.60	33.96	34.32	34.11	32.09	32.78	32.96	31.21	32.86	31.89	8月
9月	27.43	27.49	28.61	34.59	31.80	31.20	34.57	34.59	33.99	33.91	32.91	32.90	32.99	31.96	32.59	31.72	9月
10月	26.91	27.51	29.39	33.01	31.77	31.81	34.55	34.95	33.86	33.80	33.48	33.19	32.54	32.68	32.30	30.80	10月
11月	27.25	27.50	31.59	32.52	31.73	32.43	34.48	34.70	34.04	32.76	33.57	32.81	32.33	33.09	32.32	30.32	11月
12月	27.31	27.50	32.35	32.29	31.61	33.09	34.70	34.85	34.05	32.19	33.29	32.51	32.42	33.12	32.26	29.89	12月
年平均	26.48	27.46	28.69	33.46	32.27	31.23	33.81	34.57	34.41	33.42	32.16	32.52	32.84	31.52	33.03	31.77	年平均

3. 1995年以降のUS\$対¥相場推移(月間仲値平均)

	1995年	1996年	1997年	1998年	1999年	2000年	2001年	2002年	2003年	2004年	2005年	2006年	2007年	2008年	2009年	2010年	
1月	99.57	105.69	117.83	130.44	113.40	105.18	116.71	132.53	118.72	106.44	103.29	115.32	120.27	107.90	90.61	91.17	1月
2月	98.10	105.87	122.91	125.78	116.64	109.58	116.14	133.54	119.36	106.50	104.73	117.87	120.69	107.31	92.36	90.09	2月
3月	90.81	105.75	122.48	128.77	119.67	106.73	121.22	131.15	118.57	108.60	105.24	117.24	117.29	100.71	97.68	90.53	3月
4月	83.25	107.32	125.69	131.72	119.55	105.46	123.76	130.91	119.78	107.46	107.18	117.10	118.77	102.59	98.77	93.39	4月
5月	84.89	106.27	118.85	134.77	121.79	108.11	121.81	126.42	117.26	111.96	106.65	117.71	120.67	104.16	96.59	92.07	5月
6月	84.41	108.87	114.39	140.34	120.92	106.28	122.03	123.52	118.17	109.50	108.58	114.46	122.50	106.90	96.64	90.88	6月
7月	87.20	109.32	115.06	140.53	119.56	107.90	124.55	118.00	118.65	109.30	111.92	115.62	121.54	106.64	94.45	87.66	7月
8月	94.50	107.80	117.77	144.57	113.43	108.13	121.63	118.95	118.82	110.39	110.70	115.82	116.65	109.24	94.80	85.40	8月
9月	100.43	109.67	120.90	134.45	107.55	106.80	118.93	120.77	115.06	109.98	111.08	117.02	115.03	106.69	91.45	84.41	9月
10月	100.55	112.11	121.15	121.00	105.85	108.38	121.26	123.85	109.63	109.08	114.80	118.67	115.70	100.40	90.23	81.86	10月
11月	101.98	112.28	125.26	120.05	104.91	108.80	122.33	121.45	109.26	104.84	118.36	117.22	111.10	96.93	89.16	82.44	11月
12月	101.80	113.85	129.61	117.36	102.65	112.14	127.51	121.90	107.81	103.79	118.54	117.25	112.34	91.20	89.75	83.29	12月
年平均	93.96	108.73	120.99	130.82	113.83	107.79	121.49	125.25	115.92	108.15	110.09	116.78	117.71	103.39	93.54	87.77	年平均

4. 1995年以降の¥対NT\$相場推移(月間仲値平均)

	1995年	1996年	1997年	1998年	1999年	2000年	2001年	2002年	2003年	2004年	2005年	2006年	2007年	2008年	2009年	2010年	
1月	0.2641	0.2593	0.2330	0.2593	0.2844	0.2927	0.2802	0.2643	0.2914	0.3164	0.3090	0.2783	0.2723	0.3000	0.3675	0.3495	1月
2月	0.2684	0.2596	0.2241	0.2609	0.2791	0.2802	0.2782	0.2625	0.2914	0.3119	0.3007	0.2744	0.2730	0.2943	0.3707	0.3558	2月
3月	0.2875	0.2592	0.2248	0.2521	0.2768	0.2877	0.2689	0.2670	0.2928	0.3068	0.2959	0.2771	0.2814	0.3038	0.3515	0.3517	3月
4月	0.3053	0.2532	0.2196	0.2504	0.2752	0.2891	0.2659	0.2667	0.2907	0.3071	0.2940	0.2758	0.2790	0.2957	0.3409	0.3370	4月
5月	0.3009	0.2571	0.2339	0.2482	0.2690	0.2844	0.2726	0.2725	0.2960	0.2994	0.2934	0.2843	0.2756	0.2936	0.3405	0.3457	5月
6月	0.3053	0.2540	0.2438	0.2458	0.2687	0.2899	0.2810	0.2751	0.2929	0.3071	0.2887	0.2837	0.2690	0.2841	0.3391	0.3541	6月
7月	0.3010	0.2521	0.2431	0.2447	0.2701	0.2868	0.2792	0.2830	0.2899	0.3100	0.2850	0.2821	0.2699	0.2851	0.3483	0.3664	7月
8月	0.2881	0.2550	0.2439	0.2400	0.2822	0.2875	0.2845	0.2855	0.2889	0.3090	0.2899	0.2831	0.2827	0.2857	0.3467	0.3734	8月
9月	0.2732	0.2506	0.2366	0.2573	0.2958	0.2921	0.2907	0.2865	0.2955	0.3080	0.2963	0.2811	0.2868	0.2996	0.3564	0.3758	9月
10月	0.2677	0.2453	0.2426	0.2735	0.3001	0.2935	0.2849	0.2822	0.3089	0.3100	0.2916	0.2797	0.2813	0.3259	0.3580	0.3763	10月
11月	0.2673	0.2449	0.2522	0.2710	0.3025	0.2981	0.2819	0.2857	0.3115	0.3125	0.2837	0.2799	0.2911	0.3415	0.3625	0.3679	11月
12月	0.2683	0.2415	0.2496	0.2752	0.3080	0.2951	0.2722	0.2859	0.3159	0.3102	0.2809	0.2773	0.2887	0.3633	0.3596	0.3588	12月
年平均	0.2831	0.2527	0.2372	0.2565	0.2843	0.2898	0.2784	0.2764	0.2972	0.3090	0.2924	0.2797	0.2792	0.3061	0.3535	0.3594	年平均

対台・対外投資統計

1.外国人による投資統計

単位：百万 US\$, % 資料：經濟部投資審議委員会

年 月	投資総額			外国人投資			日本			米 国			欧 州			中南米			年 月
	件数	金額	年増率	件数	金額	年増率	件数	金額	年増率	件数	金額	年増率	件数	金額	年増率	件数	金額	年増率	
1952- -2009	25,815	109,336	-	23,868	105,279	-	5,864	15,858	-	3,753	20,495	-	2,402	28,273	-	4,055	21,022	-	1952- -2009
2004	1,149	3,952	11	1,130	3,938	11	227	827	14	157	352	-48	118	965	50	230	949	-5	2004
2005	1,131	4,228	7	1,119	4,218	7	213	723	-13	133	799	126	122	685	-2	224	1,202	27	2005
2006	1,846	13,969	230	1,816	13,924	230	307	1,588	120	266	857	7	199	7,510	997	408	2,188	82	2006
2007	2,267	15,361	10	2,238	15,340	10	356	997	-37	293	3,138	266	236	7,096	-6	556	2,648	21	2007
2008	1,845	8,237	-46	1,828	8,203	-47	298	436	-56	275	2,848	-9	195	2,139	-70	299	1,309	-51	2008
2009	1,711	4,798	-42	1,696	4,789	-42	266	239	-45	277	261	-91	136	2,085	-3	276	1,199	-8	2009
2010	2,042	3,812	-21	2,020	3,799	-21	340	400	68	235	319	21	173	1,231	-41	271	1,097	-9	2010
1	115	302	108	114	302	108	21	10	84	12	33	-13	12	124	373	17	75	234	1
2	119	347	-28	118	346	-29	18	61	90	11	13	259	11	2	-99	31	170	229	2
3	201	960	118	199	959	118	29	146	316	32	19	-42	12	646	12709	30	86	-72	3
4	173	154	-65	171	154	-65	19	3	-83	19	20	91	9	8	-95	25	52	171	4
5	166	251	52	162	249	51	35	13	113	28	22	353	12	129	21	9	42	69	5
6	175	204	49	175	204	49	20	5	-90	22	67	252	13	12	599	28	83	174	6
7	172	252	-80	168	251	-80	24	24	-37	13	75	74	11	53	-94	23	37	-87	7
8	172	138	-60	171	135	-60	41	22	127	16	2	-84	13	8	-96	19	62	-5	8
9	166	222	133	165	221	138	30	13	107	16	18	-2	22	114	739	16	36	38	9
10	193	178	-19	191	175	-20	32	12	-37	18	25	199	20	13	-79	29	91	-10	10
11	190	323	-25	190	323	-24	37	63	490	12	17	132	18	37	-81	21	140	10	11
12	200	480	-24	196	479	-24	32	28	123	29	3	-94	21	84	-21	276	1,199	789	12

対台・対外投資統計

2.台湾対外投資統計

単位：百万 US\$, % 資料：經濟部投資審議委員会

年 月	対 外 投 資			ア ジ ア			欧 州			中 南 米			米 国			中 国			年 月
	件数	金額	年増率	件数	金額	年増率	件数	金額	年増率	件数	金額	年増率	件数	金額	年増率	件数	金額	年増率	
1952- -2009	12,602	62,774	-	3,855	18,501	-	651	2,712	-	2,386	27,277	-	5,007	11,783	-	37,771	(1991-2009) *82,703	-	1952- -2009
2004	658	3,382	-15	183	1,275	20	35	62	-19	103	1,322	-42	267	557	19	2,004	6,941	51	2004
2005	521	2,447	-28	168	431	-66	33	299	383	105	1,300	-2	155	315	-44	1,297	6,007	-13	2005
2006	478	4,315	76	175	1,391	223	31	464	55	109	1,849	42	127	485	54	1,090	7,642	27	2006
2007	464	6,470	50	167	2,367	70	20	418	-10	112	1,817	-2	94	1,346	178	996	9,971	30	2007
2008	387	4,466	-31	156	2,047	-14	35	138	-67	72	1,715	-6	67	400	-70	643	10,691	7	2008
2009	251	3,006	-33	117	765	-63	16	100	-28	39	845	-51	49	1,114	179	590	7,143	-33	2009
2010	247	2,823	-6	118	1,391	82	13	51	-49	40	784	-7	39	491	-56	914	14,618	105	2010
1	18	157	74	9	45	67	1	1	-94	5	107	165	1	3	-34	88	721	131	1
2	11	27	-74	6	11	-80	2	1	-93	1	13	-57	1	2	34	59	966	279	2
3	19	529	99	12	402	678	1	10	16	2	59	-61	4	58	40	72	969	256	3
4	23	130	42	11	52	6	1	1	-92	5	60	222	2	12	11	84	1,445	295	4
5	22	127	-68	11	53	78	0	3	133	2	48	-51	3	6	-97	77	1,768	412	5
6	17	371	49	8	49	-69	0	24	435	4	55	12	2	236	572	73	1,325	98	6
7	30	156	-23	15	38	-26	1	0.2	-99	4	85	579	5	22	-62	66	806	147	7
8	24	348	-5	11	277	222	2	3	-72	3	30	-34	4	8	-96	61	1,026	79	8
9	18	390	67	7	138	100	2	3	-13	2	171	152	4	68	-19	67	1,395	41	9
10	23	176	3	9	78	46	1	2	428	7	44	-14	4	51	-78	58	1,004	124	10
11	23	142	-34	8	24	-79	1	1	-95	7	102	345	4	9	-82	76	844	8	11
12	19	270	-41	11	224	997	0	3	138	1	13	-95	5	16	-89	139	2,435	74	12

注：对中国大陸間接投資について、法令の修正により1997年、1998年、2002年、2003年、2008年は当局事前認可なしの過去の投資案の追認申請を含む。*は追加登記を含む。

台北市日本工商会

台北市中山北路 2 段 57-1 号 7 楼

TEL: (02) 2522- 2163

FAX: (02) 2561- 9767

E-Mail: jccit@ms27.hinet.net